

Les Intérêts de la Ripisylve

► L'HISTORIQUE DES RIPISYLVES

Au début du 20^{ème} siècle, avec des exploitations agricoles de petites tailles et diversifiées, les ripisylves jouaient un rôle économique important par la production de bois de travail, de chauffage et l'utilisation des branchages comme fourrage.

Elles assuraient la variété des paysages et la protection des berges.

La modernisation et la spécialisation des exploitations agricoles ont progressivement entraîné l'abandon de ces zones, voire leur remplacement par des cultures ou des alignements de peupliers.

Suite à la disparition ou au manque de gestion des ripisylves, embâcles, érosions des berges et monotonie du paysage sont les problèmes qu'il faut maintenant résoudre.

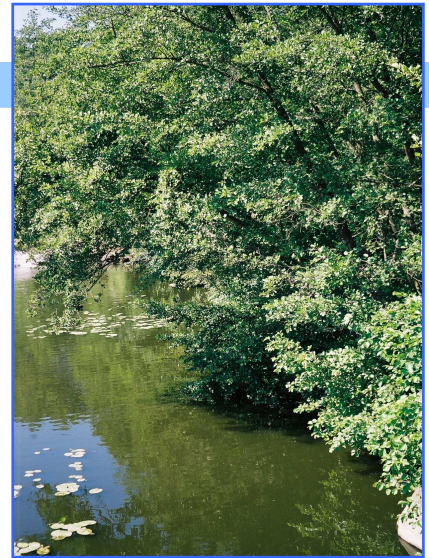


Photo : CRPF Poitou-Charentes

▲ Ripisylve naturelle à base d'Aulne

► LE TRIPLE INTÉRÊT DES RIPISYLVES

• Intérêt environnemental

- Les différents végétaux que l'on observe dans une ripisylve sont réellement adaptés à la fixation des berges :
 - les racines amortissent l'impact du courant sur la rive ;
 - les végétaux de la ripisylve capturent une partie des intrants agricoles.
- La ripisylve est un lieu d'abri, de reproduction et de nourriture pour la faune terrestre et aquatique qui la fréquente, elle joue un rôle de corridor biologique.

• Intérêt économique

- La récolte de bois d'œuvre pour les aulnes et les frênes est possible en 35-40 ans.
- Les frênes, même cultivés en têtard, sont des producteurs de bois de chauffage.
- Avec une ripisylve entretenue correctement, les travaux d'intervention dans les rivières sont limités et moins coûteux.

• Intérêt social

- Les ripisylves constituent des linéaires boisés diversifiés.
- Leur juxtaposition avec les milieux ouverts crée un paysage plus varié et plus coloré.
- Elles améliorent le caractère touristique des vallées.