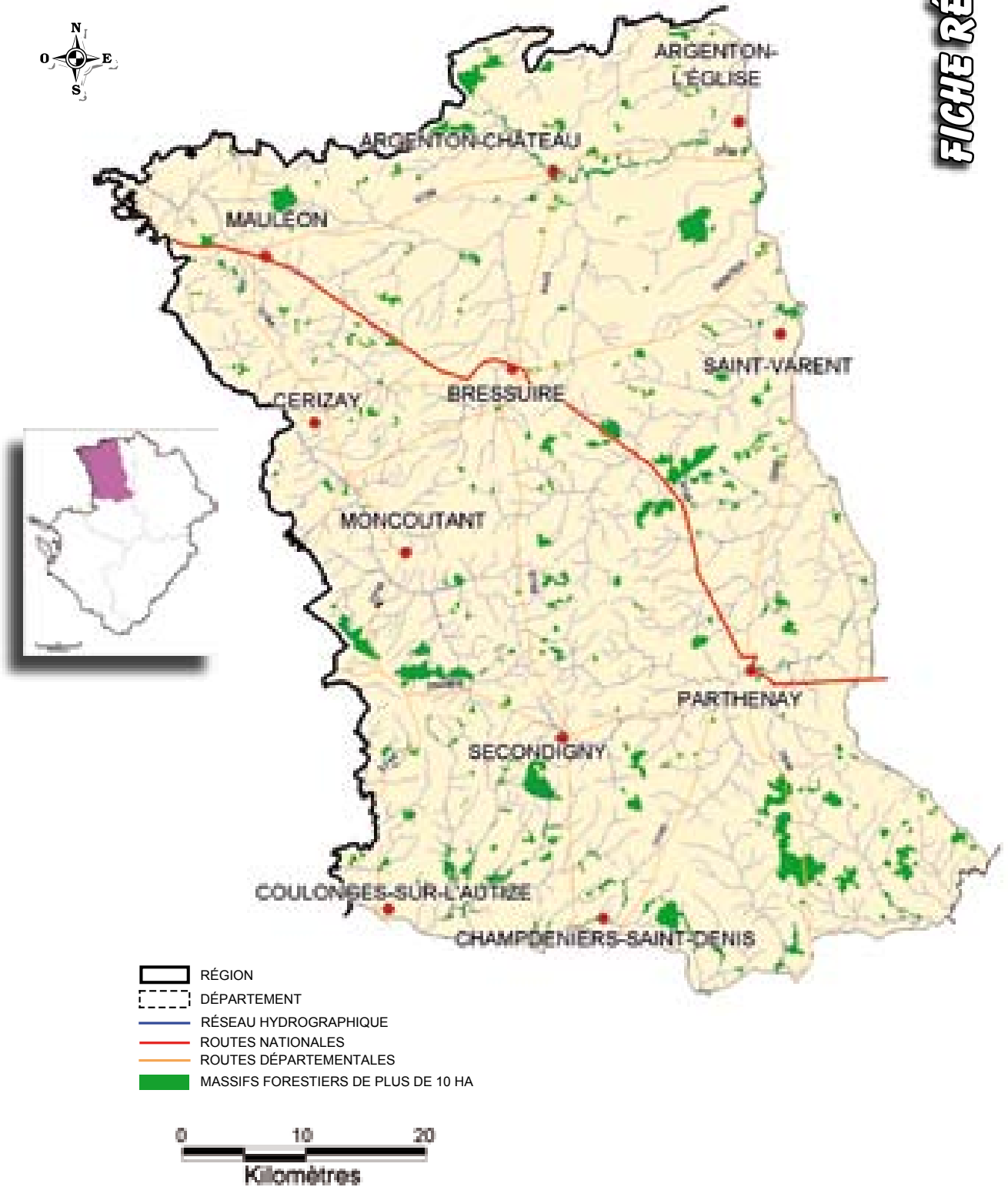


# GÂTINE



*La Forêt  
notre patrimoine*



## Géologie

Terrains primaires schisteux ou granitiques (extrémité sud du massif armoricain).

## Pédologie

Deux principaux types de sol sont couramment rencontrés dans la Gâtine :

- Sols typiques sur massifs anciens

Sols lessivés à texture dominante limoneuse à sableuse reposant souvent sur un horizon argileux compact, siège d'une hydromorphie temporaire qui limite le développement racinaire. Ce sont des sols acides (pH voisin de 5), peu fertiles et à humus du type moder à mor..

- Sols limoneux du Bornais

Sols lessivés à pseudogley caractérisés par une texture limoneuse reposant sur des argiles. Sols souvent battants, peu acides, (pH 5 à 6), avec humus du type mull acide à moder (sols un peu plus fertiles).

## Relief

C'est une région vallonnée dont l'altitude varie de 40 m (Vallée de l'Autize) à 272 m (Terrier de St Martin). Cette région est sillonnée par de nombreuses rivières qui y prennent leur source : la Sèvre nantaise, le Thouet, l'Autize, l'Egray, le Chambon et la Vonne.

# D

## onnées climatiques

### Pluviométrie

Moyenne annuelle comprise entre 710 et 1 200 mm avec un déficit hydrique souvent constaté en juillet et août (environ 55 mm d'eau / mois). Le nord-est de la Gâtine est la partie la moins arrosée de cette zone.

### Température

Moyenne annuelle voisine de 11° avec comme extrêmes constatés -16° et +41°3. Nombre moyen annuel de jours de gel compris entre 43 et 52, s'étalant de la fin-septembre à la mi-mai.

### Ensoleillement

Environ 1 930 h/an.

### Vents

Supérieurs à 80 km/h : 3 à 6 jours en moyenne par an principalement de secteur ouest.

### Références climatiques

Station Météo	T° maxi (date)	T° mini (date)	Pluviométrie (fourchette annuelle)	Gel	
				Nb jours	Amplitude
Les Aubiers (79)	+41°3 (08/90)	-16° (01/87)	847 mm (713-1003)	52	04/10 14/05
Vernoux en Gâtine (79)	+36°6 (07/90)	-14°8 (01/85)	1 058 mm (860-1244)	43	30/09 08/05

# S

## tations forestières

Absence de catalogue de station

# S

## ynthèse

Zone de terrains acides, sur socle primaire, légèrement vallonnée.

Région de bocage qui présente des potentialités de production très inégales dues principalement à la teneur des sols en limons et à la présence temporaire d'hydromorphie. Le recours à des sondages pédologiques pour apprécier la texture du sol et la profondeur à laquelle apparaissent les traces d'hydromorphie permettront de cerner les disparités stationnelles.

Climat favorable à la forêt.



## Forêt et territoire

C'est une région peu boisée, de bocage et de polyculture élevage. La totalité de la forêt de production est privée.

Surface des landes	1 610 ha
Surface arborée (hors production)	590 ha
Part des peuplements mélangés	71,3 %
Part des essences exotiques acclimatées	8,9 %

Quelques grands massifs forestiers, des haies, des bosquets et des feuillus épars constituent les éléments importants du paysage de ce bocage. Les chênes sont omniprésents et sont associés à d'autres feuillus indigènes dans les ¼ des peuplements.

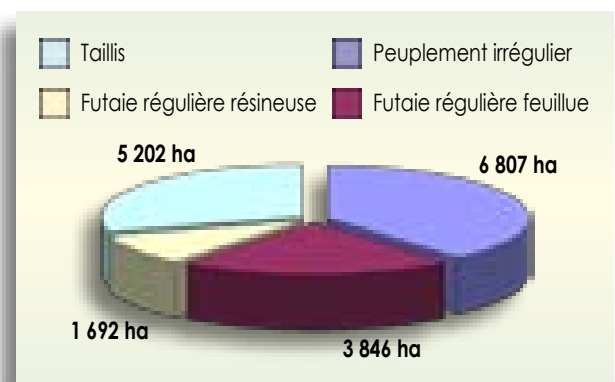
Taux de boisement	6,61 %
Surface productive	17 547 ha
Part de la forêt privée	98 %

## Essences et peuplements forestiers

Essences	Chêne sessile	Chêne pédonculé	Autres chênes	Châtaignier	Frêne	Autres feuillus	Total feuillus
Surfaces	4 260 ha	7 863 ha	168 ha	1 713 ha	509 ha	992 ha	15 505 ha

Essences	Pin maritime	Pin laricio	Douglas	Autres résineux	Total résineux
Surfaces	721 ha	833 ha	379 ha	109 ha	2 042 ha

Près de 90 % des peuplements forestiers de la Gâtine sont à dominante feuillue et les chênes (essentiellement pédonculés) en constituent la base. Les mélanges taillis-futaie ainsi que les taillis simples occupent près des 7/10<sup>èmes</sup> des surfaces.



## Productivité forestière

Productivité des essences au sein de différentes structures (Source SERFOB 2004)

Peuplements	Taillis		Futaie régulière		Futaie irrégulière		Mélange futaie et taillis	
	Surface	m <sup>3</sup> /ha/an	Surface	m <sup>3</sup> /ha/an	Surface	m <sup>3</sup> /ha/an	Surface	m <sup>3</sup> /ha/an
Chêne sessile	768 ha	ns	1 087 ha	2,69	49 ha	ns	2 356 ha	3,88
Chêne pédonculé	1 702 ha	1,62	2 560 ha	4,06	266 ha	ns	3 333 ha	1,85
Châtaignier	1 713 ha	4,36						
Pin maritime			404 ha	ns			317 ha	ns

ns : non significatif : la faible surface du peuplement rend le chiffre de la productivité non valide statistiquement

La productivité des chênes au sein des taillis simple est faible (mais il est souvent mélangé avec le Châtaignier). Le Châtaignier, sans atteindre les productivités rencontrées dans la région des Terres Rouges, valorise bien ces terrains acides.

La productivité matière des futaies est supérieure à celle des taillis pour une même essence. Outre le volume, il importe de souligner que c'est en futaie que le m<sup>3</sup> produit est le plus rémunérateur. Remarquons que la productivité des résineux (bien que non significative essence par essence) se situe entre 7 et 8 m<sup>3</sup> toutes essences confondues par ha et par an.

Quant aux mélanges taillis-futaies, les chiffres sont extrêmement contrastés. En effet, la productivité est donnée par essence prépondérante (strate futaie et strate taillis confondues) mais ne prend pas en compte les autres essences, très présentes en mélange. De plus, 1/3 des peuplements à chênes dominants présentent une surface terrière (indicateur de richesse) inférieure à 5m<sup>2</sup> par ha, ce qui signifie qu'ils sont relativement pauvres en tiges de futaie. Pour les peuplements à Chêne pédonculé dominant, la productivité totale (toutes essences confondues et notamment le Châtaignier en taillis) est de 5,5 m<sup>3</sup>/ha/an. Lorsque les essences sont bien adaptées au terrain, ces peuplements présentent généralement d'intéressantes potentialités d'amélioration, tant quantitatives que qualitatives, moyennant une sylviculture adaptée.



## Choix des essences

Pour chacun des principaux types de sols rencontrés, le tableau ci-dessous propose un classement des essences qui présentent un intérêt économique avéré (++) , ou moindre (+).

Nom des essences	Type de sol rencontré sur la parcelle	
	Sols sur massifs anciens	Sol limoneux du Bornais
Cèdre	+	+
Châtaignier	++	+
Chêne pédonculé	++	+
Chêne rouge d'Amérique	++	++
Chêne sessile	++	++
Douglas	++	
Grands érables	+	+
Frêne	++	+
Merisier	+	
Noyers	+	+
Pins laricio de Corse ou de Calabre	++	++
Pin maritime	++	++
Robinier faux acacia	+	+

Il est possible d'utiliser des essences dites secondaires ou d'accompagnement, dont les plus représentatives pour «la Gâtine» sont les suivantes : Bouleau, Charme, fruitiers divers (Alisier, Cormier, Poirier), Hêtre, Tremble ...

## Itinéraires sylvicoles conseillés

Les itinéraires en gras sont particulièrement recommandés dans la région naturelle de la Gâtine.

Peuplement initial	Moyen utilisé	Peuplement final
Taillis simple	avec moins de 60 perches ou PB/ha	Maintien ..... Taillis simple <b>Enrichissement</b> ..... <b>Peuplement irrégulier</b> <b>Transformation</b> ..... <b>Futaie régulière (reboisement)</b>
	avec plus de 60 perches ou PB/ha	<b>Conversion</b> ..... <b>Futaie régulière</b> Maintien ..... Taillis simple
Futaie régulière		<b>Maintien</b> ..... <b>Futaie régulière</b> Conversion ..... Futaie irrégulière
Peuplement irrégulier	G < 5m <sup>2</sup> /ha (pauvre)	Maintien ..... Peuplement irrégulier pauvre <b>Conversion</b> ..... <b>Futaie régulière</b> <b>Enrichissement</b> ..... <b>Peuplement irrégulier enrichi</b>
	G > 20m <sup>2</sup> /ha (riche)	<b>Conversion</b> ..... <b>Futaie régulière</b> Maintien ..... Peuplement irrégulier riche
	5m <sup>2</sup> < G < 20m <sup>2</sup> /ha (intermédiaire)	<b>Maintien</b> ..... <b>Peuplement irrégulier</b> Conversion ..... Futaie régulière

Le détail technique des itinéraires sylvicoles est précisé dans le Schéma Régional de Gestion Sylvicole (SRGS, tableau page 81) ainsi que dans le Code de Bonnes Pratiques Sylvicoles : page 5 (recommandations).

Notons que le boisement des terres agricoles et la gestion des peupleraies sont considérés comme des cas particuliers de la futaie régulière.

## Commentaires

Dans cette région, il conviendra d'être attentif à l'adéquation entre l'essence et les conditions naturelles (station), notamment vis-à-vis des chênes (sessile et pédonculé). Attention également au phénomène de gélivure.

- Taillis : lorsqu'ils présentent des potentialités d'amélioration (présence de tiges d'avenir), nous conseillons de les valoriser (conversion en futaie régulière). **L'objectif est d'obtenir des sciages.** Dans le cas contraire, nous préconisons essentiellement de les enrichir (attention aux rejets de Châtaignier) ou de les transformer (si l'essence ne correspond pas à la station). Le recours à des feuillus tel que le Chêne rouge ou à des essences résineuses, peut s'avérer intéressant sur stations relativement pauvres.

- Peuplements irréguliers : pour les peuplements moyennement riches (qui constituent l'enjeu sur cette zone), l'objectif pourra être de maintenir l'irrégularité du mélange taillis-futaie **en diminuant progressivement la proportion de taillis et en travaillant au profit des plus belles tiges de la futaie.**



## E nquête (réalisée en 2004 auprès des propriétaires soumis à PSG)

Parmi les 35 réponses reçues des propriétaires, 57 % signalent la présence de dégâts. Parmi ces derniers, 40 % sont jugés importants et compromettent les régénérations. Les espèces incriminées sont le chevreuil dans 67 % des cas et le cerf dans 10 % des réponses.

## A vis des professionnels de la forêt

### Cerf

Espèce quasiment absente sur ce secteur très peu boisé (sauf sur les bordures Est et Ouest de la zone). Individus de passage.

### Chevreuil

La Gâtine a été le premier secteur des Deux Sèvres colonisé par le chevreuil (zone de bocage). Après une phase de gradation importante, il semble que les populations se soient stabilisées. Les effectifs actuels entraînent des dégâts sur les rejets de taillis après coupe rase. Ceux-ci induisent des retards de croissance des jeunes peuplements. La protection des plantations (quelle que soit la densité d'installation des plants) est quasiment indispensable.

## É volution

Le maintien des populations actuelles est incompatible avec le renouvellement à l'identique des peuplements dans des conditions «économiques satisfaisantes pour le propriétaire» (au sens de la loi).

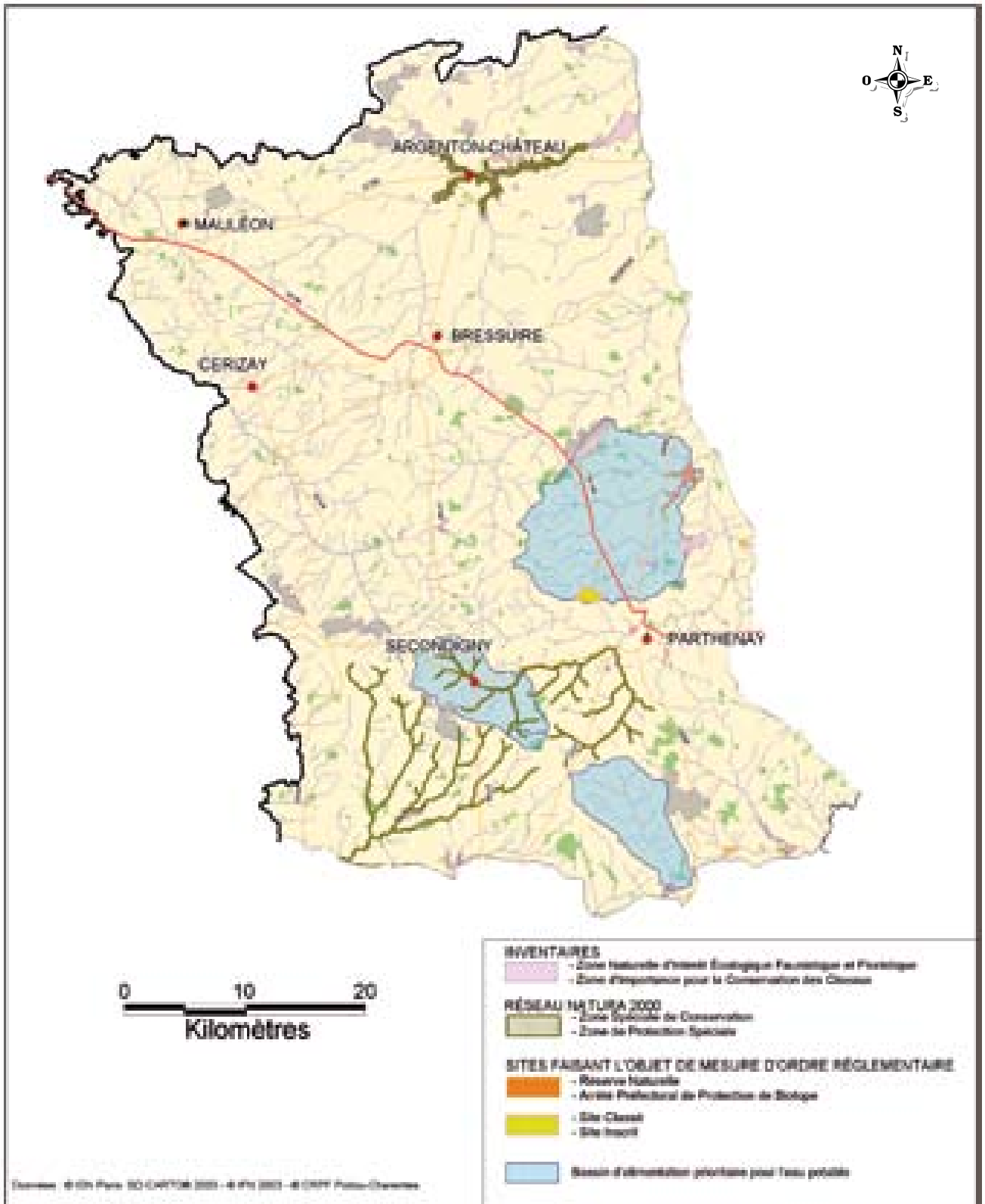
Les effectifs compromettent le renouvellement des taillis et entraînent des surcoûts pour les plantations (protections). On constate alors que les sylviculteurs hésitent à régénérer leurs parcelles forestières, d'où un retard global de renouvellement des peuplements.

Effort théorique de régénération : 350 ha annuels.

La mise en œuvre des préconisations présentées dans le SRGS nécessite un retour des populations à un niveau voisin de 10 chevreuils aux 100 ha boisés. Cette constatation est valable pour l'ensemble du secteur.



La Gâtine, aux potentialités de production très inégales se compose essentiellement de taillis de chênes (pédonculé et sessile) et de mélanges taillis-futaie



La Forêt  
notre patrimoine

